



צעד קדימה
ממגבלות לחיים אקטיביים

מרכז צעד קדימה לחיים אקטיביים בירושלים



צעד קדימה
ממגבלות לחיים אקטיביים

“

"אני במלחמה מיום שנולדתי, מרגע שאני מתעורר בבוקר ועד שאני הולך לישון בערב,"

כך מתאר ישראל שנולד עם שיתוק מוחי את חייו. ישראל נלחם על כל תנועה, על מעבר מהמיטה לכסא הגלגלים, על ארוחת הבוקר ועל ההתמודדות עם החברה שרואה בו מוגבל וחסר יכולות. בגיל 21 לאחר שנים רבות של התמודדות עם המוגבלות, מצא ישראל מנוחה במרכז היום של צעד קדימה.

"המרכז לימד אותי לראות את היכולות שלי, הפך אותי לאדם יותר אקטיבי, עם מטרות ויעדים ונתן לי סיבה לקום בבוקר ולצאת לעולם."

”

בירושלים וסביבתה, חיים כיום כ-55,000 אנשים עם מוגבלויות כאשר שיתוק מוחין היא הלקות הפיזית הנפוצה ביותר. מרבית השירותים הניתנים ע"י המדינה מופנים לילדים עד גיל 21 ומיעוטם מופנה לאוכלוסייה הבוגרת.

מידי שנה עולה מספר הצעירים בגילאי 21 ומעלה עם מוגבלויות אך המענים הניתנים ע"י המדינה לא מספקים את צרכי האוכלוסייה וכחלק מחזונה של צעד קדימה הוחלט על פיתוח והרחבת המענים לאוכלוסייה זו.

מזה כ-8 שנים, מפעילה צעד קדימה מרכז יום בירושלים בתוך מבנה שאותה שכרה העמותה בגישת פורצת דרך בפיתוח יכולות אישיות, העצמה והטמעת מוטיבציה מתוך אמונה שיכולות חדשות נוצרות כתוצאה מטיפול ולמידה. המרכז נותן מענה לעשרות תושבים עם נכויות קשות ומשפחותיהם. ופועל בשיתוף המחלקה לשירותים חברתיים בעיר ובמימון חלקי ממשרד הרווחה. צעד קדימה נותנת מענה ייחודי לתושבי ירושלים שבלעדיו היו נאלצים להישאר בבתיהם. מודל הפעילות של מרכז צעד קדימה מקדם חיים משותפים - משתתפי המרכז והצוות מגיעים ממזרח העיר וממערבה, יהודים, ערבים ונוצרים, דתיים וחילוניים המקיימים פעילות משותפת במרחב הקהילתי בירושלים תוך שיתופי פעולה הדוקים עם הקהילה

השילוב של עלות שכירות גבוה במבנה הקיים, יחד עם גודלו (שאינו מאפשר מענה לצורך ההולך וגדל), אינם מאפשרים את המשך פעילותו ומחייבים הקמת מבנה ראוי ונגיש.

לאור שנים רבות של שיתוף פעולה מוצלח עם עיריית ירושלים ולאור הוכחת המקצועיות של העמותה יחד עם הצלחת גישת החינוך המדריך, העירייה פנתה לצעד קדימה בהצעת שטח על מנת לתת מענה למיעוט השירותים לצעירים עם מוגבלויות, המביא למצוקה משמעותית בקרב אותם צעירים ומשפחתם וחששות לגבי העתיד.

צעד קדימה מציע לבוגרים סיבה לקום בבוקר ואופק של עניין ומטרה בחיים הבוגרים. במרכז זוכים הצעירים למגוון פעילויות בתחומי השכלה, מחשבים, ספורט, טיפולים מקדמים ופיתוח מיומנויות חברתיות ותעסוקתיות. מרכז היום נותן מענה קהילתי, שיקומי ותעסוקתי למשתתפים.



הפרויקט הצורך מדדי הצלחה

מתן מענה נדרש לתושבי העיר עם מוגבלויות מורכבות.

פיתוח מרכז קהילתי עם דגש על שותפות פעילה בקהילה.

קליטת משתתפים נוספים שהיום לא יכולים לקבל מענה בשל מצוקת מקום.

התייעלות ארגונית - הקמת המבנה תחסוך עלויות שכירות המשולמות כיום.

הגדלת היקף השירותים הניתנים ע"י העמותה לתושבים, ביצוע פרויקטים משותפים עם הקהילה.

מתן מענה מייד ודחוף בירושלים לתושבי העיר עם מוגבלות מורכבת, אשר זקוקים באופן משמעותי לבית בקהילה שיאפשר להם להתמודד עם החיים הבוגרים כאנשים עם מוגבלות.

עיריית ירושלים הכירה בצורך והקצאתה קרקע לבניית המרכז אשר יאפשר לא רק מקום למשתתפים נוספים אלא, ישמש כמרכז קהילתי בשכונת מקור חיים, יקדם אינטראקציה משותפת של הצעירים עם תושבי השכונה, יעודד פעילות התנדבותית ופיתוח מיזמי חיים משותפים. המבנה יאפשר מרחב לעשייה חינוכית שיקומית, מתן כלים לחיים אקטיביים ונגישות מלאה. הקמת המבנה לטובת מרכז היום, דירת האימון ומשרדי העמותה תאפשר חיסכון משמעותי בדמי השכירות המשולמים כיום (כ 500,000 ₪ בשנה) - חיסכון שיופנה לטובת הפעילות.

הקמת מרכז לחיים אקטיביים בקהילה ודירת אימון לכ-60 צעירים עם מוגבלויות מורכבות בלב ירושלים. המרכז פועל במודל של קידום חיים משותפים בקהילה ללא הבדלי דת, מין או גזע ומשתתפי המרכז כמו גם הצוות המטפל מגיעים מכל שכבות האוכלוסייה ומכל חלקי העיר. צעד קדימה פועלת יחד עם תושבי השכונה והמינהל הקהילתי בעשייה חברתית משותפת, המשתתפים משולבים בפעילות קהילתית התנדבותית ובשיתופי פעולה ייחודיים כדוגמת התכנית ללימודים משותפים עם מכללת דוד ילין.

לצד הפעילות ישמש המבנה גם לטובת המשרדים הראשיים של העמותה ומרכז הכשרות ובכך ינוצלו חללי המבנה באופן יעיל וחסכוני. בשעות היום ייתן המרכז מענה לצעירים מגיל 21 עם מוגבלויות מורכבות ובשעות הערב ישמש כמרכז אימון לחיים עצמאיים בקהילה, כולל לינה, להדרכת משפחות ולפעילות קהילתית עניפה

על המבנה

מיקום:

בלב אזור הבילויים והמסחר, בין תלפיות לשכונת מקור חיים בירושלים על מגרש של כ 500 מ"ר. נגישות גבוהה למרכזי תעסוקה ובילוי, תחבורה ציבורית ומבני ציבור

פרוגרמה

שטח כולל: כ 1400 מ"ר
3 קומות + קומת מרתף
דירת אימון לחיים בקהילה
חדרי פעילות:
מחשבים וטכנולוגיה
אמנות ויצירה
חדר כושר
חדר תעסוקה
חדרי טיפולים
חדרי שירות, הדרכות ומשרדים

שותפים:

עיריית ירושלים
משרד הרווחה
ביטוח לאומי
קהילת מקור חיים

שותפים במגרש:

קהילת בית כנסת "באורך"
מרכז קהילתי עירוני

תקציב

תכנון - אדריכלות, יועצים, היתר בנייה
בנייה
הנגשות והצטיידות
סה"כ

מקורות מימון

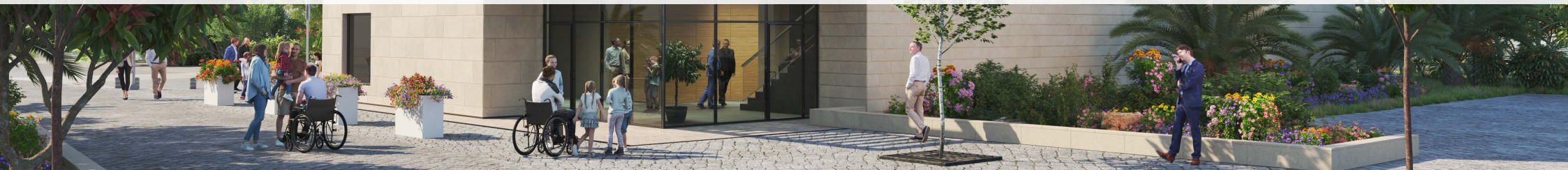
ביטוח לאומי
מקורות עצמאיים
גיוס משאבים
סה"כ

2,800,000 ש"ח
1,200,000 ש"ח
11,500,000 ש"ח
15,500,000 ש"ח

1,500,000 ש"ח
13,000,000 ש"ח
1,000,000 ש"ח
15,500,000 ש"ח

מקורות התקצוב של העמותה

כ 75% מתקציב העמותה מגיע משותפות רבת שנים עם משרדי הרווחה החינוך והבריאות אשר גם מפקחים על פעילות העמותה. אנו מאוד גאים בהכרה משמעותית זו של הממשל, אך תקצוב ממשלתי חלקי זה, מיועד לעלויות תפעול בסיסיות של המרכזים ואינו מכסה את העלות המלאה להפעלתם. כ 25% מהתקציב מגיע משותפים פרטיים, חברות וקרנות ומשמש למימון תכניות בחינוך הבלתי פורמלי, רכישת ציוד, טיפולים ופיתוח תכניות חדשות.



על העמותה

"מרכז היום הוא הסיבה שאני קמה כל בוקר להתמודד עם עצמי ועם המוגבלות. בכל מצב אחר הייתי נשארת במיטה כל יום כל היום" (שרה, בת 25, נולדה עם שיתוק מוחי)

צעד קדימה הינה עמותה עטורת פרסים המצליחה להקנות שירותים ל-800 משפחות וילדיהם בכל הגילאים ב-4 מרכזים ברחבי ישראל. צעד קדימה הוקמה לפני 34 שנה על ידי הורים לילדים עם מוגבלויות ואנשי מקצוע במטרה להביא לארץ גישה חינוכית - שיקומית לילדיהם, שתהווה אלטרנטיבה לגישה הרפואית הרווחת בישראל.

החזון שלנו

"צעד קדימה" שואפת להיות הארגון המקצועי המוביל בישראל, הפועל על-פי עקרונות "החינוך המדריך" ומציע בשותפות עם משפחות, רצף שירותים חינוכיים-שיקומיים לאוכלוסייה עם מוגבלויות פיזיות, בסביבות חיים שונות, בפריסה ארצית ולאורך החיים מילדות ועד זקנה.

הייעוד שלנו

תכליתה של "צעד קדימה" היא הוראה, למידה וחינוך של ילדים, מתבגרים ומבוגרים עם שיתוק מוחי ומוגבלויות מורכבות, באמצעות החינוך המדריך, תוך בניית אמונה בעצמם וביכולתם ללמוד, להתפתח ולהפוך לבני אדם אוטונומיים, המנהלים אורח חיים אקטיבי, משמעותי ומעניין עבורם בקהילה ועם החופש לקבל בעצמם החלטות הנוגעות לחייהם.

הערכים שלנו

שותפות עם המשפחה כערך מרכזי בפעילותה, לצד מעורבות פעילה של חברי העמותה יצירת סביבות מיטביות ללמידה והתפתחות, השתלבות בקהילה, גישה חיובית מחויבות לאיכות למצוינות והתחדשות, כבוד האדם, שקיפות ומוסריות.

פעילות העמותה

צעד קדימה מפעילה, בפריסה ארצית, מסגרות לאורך החיים. מאילת בדרום, באר שבע, ראשל"צ וירושלים

חינוך בלתי פורמלי:

מרכזי יום לצעירים מגיל 21 עם מוגבלויות
דירות אימון לחיים עצמאיים בקהילה
מועדונים חברתיים
מחנה קיץ
תכניות הכשרה והתמחות למורים בחינוך המיוחד

חינוך פורמלי:

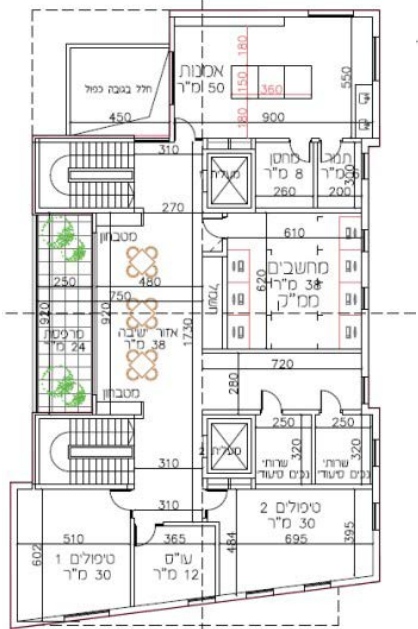
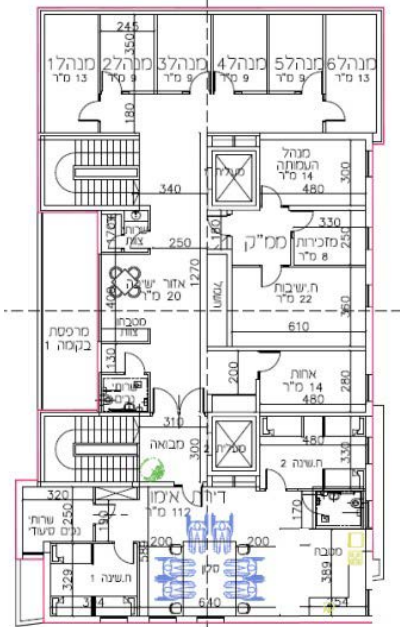
מעונות יום שיקומיים
גני חינוך מיוחד
בית ספר לילדים עם
מוגבלויות מורכבות





צעד קדימה
ממגבלות לחיים אקטיביים





קומה 2
מ"ר 403

קומה 1
מ"ר 365

